

Mazda CX-7



mazda



# *EIN HEIMLICHER SPORTWAGEN*

Wir bei Mazda betrachten die Welt mit anderen Augen. Uns gefällt es, das Herkömmliche zu hinterfragen und das konventionelle Denken auf den Kopf zu stellen. Für uns ist nicht ersichtlich, warum ein Auto mit Vierradantrieb keine eleganten, kraftvollen und athletischen Linien besitzen sollte. Und wir sind der Auffassung, dass ein Vierradantrieb genauso hochentwickelt und kultiviert sein sollte wie die teuersten Sportlimousinen. Deshalb haben wir den faszinierenden neuen Mazda CX-7 entwickelt: den Vierradantrieb, in dem sich ein Sportwagen verbirgt.



## *EINE FRISCHE PERSPEKTIVE*

Eine extrem flache Windschutzscheibe. Die sinnlichen Coupé-Linien werden durch Details aus Chrom, einen aerodynamischen Heckspoiler und grosszollige Leichtmetallfelgen akzentuiert. Ein dezentes Chromauspuffrohr lässt auf die Leistung schliessen, die Sie jederzeit abrufen können. Das sind die Designmerkmale, die sportliche Autos auszeichnen. Genau aus diesem Grund bietet sie auch der neue Mazda CX-7.

Ausstattung: Chromtürgriffe / Chromauspuffrohre und 19-Zoll-Leichtmetallfelgen.



## *DIE REGELN BRECHEN*

Der neue Mazda CX-7 ist kein herkömmlicher "4WD". Das agile Handling verdankt er seinem fein abgestimmten Fahrwerk, das präzise auf jeden Input Ihrerseits anspricht. Und der neue MZR-CD 2.2-Liter-Dieselmotor ist eine echte Offenbarung, denn er nutzt die Direkteinspritzung sowie das innovative System der Selective Catalytic Reduction (SCR) zur Senkung der Emissionen. Zögern Sie nicht, sich mit dem Mazda CX-7 einmal richtig in die Kurve zu legen. Wahrscheinlich werden Sie dann feststellen, dass er gerne sämtliche Regeln bricht.

Ausstattung: Hohe Verwindungssteifigkeit der Karosserie für verbesserte Fahr- und Handling-Eigenschaften. Lieferbar: Der MZR 2.3 DISI Turbomotor mit 260 PS und der neue MZR-CD 2.2 Dieselmotor mit der hochmodernen Selective Catalytic Reduction (SCR) sowie herkömmliche 7,5 l/100 km im gemischten Betrieb.



## WAHRE VIELSEITIGKEIT

Jemand musste es einmal tun. Jemand musste einen Vierradantrieb bauen, der alltagstauglich ist, sich auf kurvigen Strassen absolut wohl fühlt und auch gerne Ihre Jet-Ski zum nächsten See schleppt. Jemand musste es einmal schaffen, Ihre Liebe zum Fahren und Ihren Wunsch nach einem breiten Einsatzspektrum unter einen Hut zu bringen. Wegen unserer Entschlossenheit, das Herkömmliche stets zu hinterfragen, konnte dieser „Jemand“ nur Mazda sein. Und dieser „4WD“ konnte kein Geringerer sein als der CX-7.



### Allradantriebssystem

Der Allradantrieb mit „Active Torque Split“ leitet bei normalen Fahrverhältnissen 100% der Antriebskraft an die Vorderachse und verlagert automatisch bis zu 50% der Antriebskraft auf die Hinterachse, wenn zusätzliche Traktion benötigt wird – beispielsweise auf nassem, schneebedecktem oder ähnlich anspruchsvollem Untergrund.

### Alles unter Kontrolle

Die dynamische Stabilitätskontrolle (DSC) sowie die elektronische Traktionskontrolle des neuen Mazda CX-7 optimieren die Strassenhaftung auf rutschiger Fahrbahn und in engen Kurven.

### Bremsvermögen

Grosse innenbelüftete Scheibenbremsen an den Vorder- und Hinterrädern sind mit einem Vierrad-Antiblockiersystem (4W-ABS) mit Elektronischer Bremskraftverteilung (EBD) kombiniert, um für ein optimales Bremsvermögen zu sorgen.

# *EINE NEUE PERSPEKTIVE*

Steigen Sie in den neuen Mazda CX-7 ein: Er vermittelt Ihnen sofort ein vertrautes und dennoch neues Gefühl. Wenn Sie die Feinheiten einer hochwertigen Sportlimousine gewohnt sind, in der jedes Einstellrad, jeder Schalter und jede Taste genau am richtigen Platz sitzt, dann wird Ihnen der Mazda CX-7 angenehm vertraut erscheinen. Und wenn Sie dann losfahren, werden Sie Ihre helle Freude an dem überlegenen Fahrverhalten und dem gedämpften Trommeln unter der Motorhaube erleben. Doch was ist mit der erhöhten Sitzposition und der vorzüglichen Sicht? Wenn das keine erfreuliche Neuerung ist.

Ausstattung: Multi Information Display (MID), kompaktes Navigationssystem und Bose® Centerpoint® Surround-Sound-System.



# *EINE GANZ EIGENE REALITÄT*

Sportlich-bequeme Sitze, eine hochentwickelte Klimaanlage, ein erstklassiges Bluetooth®-fähiges Audiosystem der Spitzenklasse und ein Fahrwerk, das Fahrbahnmängel problemlos ausbügelt: Der neue Mazda CX-7 bietet gleichzeitig höchsten Komfort für die Mitfahrer und dynamisches Leistungsvermögen für den Fahrer.

Ausstattung: Automatische Klimaanlage, Geschwindigkeitsautomatik, Fahrersitz mit Memory-Funktion und Beifahrersitz mit Einstellmechanismus (Sport).



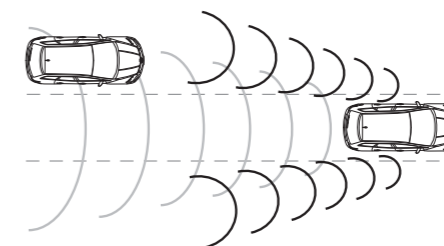


## EINE ANDERE WELT

Beste neue Technologie sorgt für eine spürbare Verbesserung des Gesamtfahrerlebnisses. Zum Beispiel in Gestalt des neuen saubereren und umweltfreundlicheren MZR-CD 2.2 Dieselmotors des Mazda CX-7 bzw. der Optimierung kleinerer Details wie der neu konzipierten Windschutzscheibenverkleidung, welche die Windgeräusche im Innenraum reduziert.



**MZR-CD 2.2 I Diesel**  
Dieser hochmoderne Motor erfüllt die strengen Bestimmungen der Euro 5, ohne an Leistung einzubüßen. Dafür ist das System der Selective Catalytic Reduction (SCR) verantwortlich, das die Stickstoffoxide in den Abgasen in unschädlichen Stickstoff und Wasser umwandelt.



**Spurwechsel-Assistent RVM (Rear Vehicle Monitoring):**  
Das RVM warnt Sie mittels einer Warnleuchte im entsprechenden Aussenspiegel vor Fahrzeugen, welche in den hinteren Überwachungsbereich kommen. Wenn Sie nun den Blinker in diese Richtung stellen, beginnt die Leuchte zu blinken und ein Warnton ertönt.

# AUSWAHL

## CONFORT

Die wichtigsten Ausstattungselemente

- Automatische Klimaanlage
- Lederlenkrad
- 18-Zoll-Leichtmetallfelgen
- Radio / CD / MP3-Player mit vier Lautsprechern

## EXCLUSIVE

Zusätzlich zu Confort :

- Bluetooth®
- Geschwindigkeitsautomatik
- Scheibenwischer: Automatikfunktion mit Regensensor (in Verbindung mit Lichtsensor)
- Dunkel getönte Scheiben hinten
- Rückfahrkamera
- Fahrersitz mit regulierbarer Kreuzstütze
- Radio / 6-fach-CD-Wechsler / 4 Lautsprecher / MP3-Player
- Sitzheizung vorn
- Alarmanlage

## SPORT

Zusätzlich zu Exclusive :

- Bose® Premium-Soundsystem
- 19-Zoll-Leichtmetallfelgen
- Nebelscheinwerfer
- Xenon-Scheinwerfer
- Chromtürgriffe
- SmartCard
- Ledersitze





## *IHRE PERSÖNLICHE NOTE*

Sie sollten das Beste aus Ihrem Mazda CX-7 herausholen. Deshalb haben wir eine ganze Palette an zweckmässigem Zubehör kreiert – so etwa den Kofferraum-Organizer oder das abnehmbare Anhängervorrichtung, das dem Fahrzeug sogar noch mehr Vielseitigkeit verleiht.



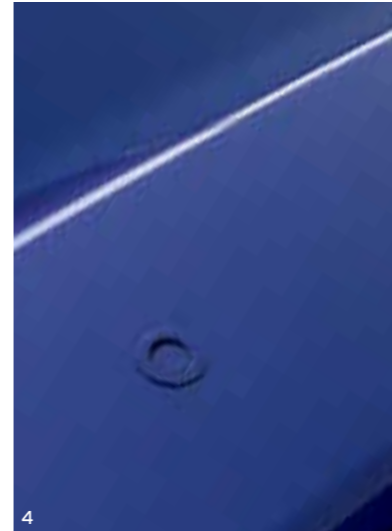
1



2



3



4



5



6



7



8



9

Einstiegsblenden aus rostfreiem Stahl (Hauptbild)

1. 19-Zoll-Alufelgen
2. Unterbodenschutz vorn
3. Unterbodenschutz hinten
4. Parksensoren – vorne und hinten
5. Kotschutzfänger vorne mit Chrom-Zierleiste

6. Abnehmbare Anhängervorrichtung
7. Kofferraum-Organizer
8. Teppichsatz „Premium“
9. Bluetooth® Freisprechanlage

## UNSER ENGAGEMENT

Wir legen grossen Wert auf eine sorgfältige Entwicklung und eine qualitativ hoch stehende Herstellung jedes einzelnen Fahrzeugs. Ebenso achten wir darauf, dass die Dienstleistungen, die wir Ihnen anbieten, den hohen Ansprüchen genügen, die Sie von Mazda erwarten dürfen. Zum Beispiel Finanzierungsangebote, die genau auf unsere Produkte zugeschnitten sind. Denn niemand kennt Ihren Mazda CX-7 besser als wir.

### **Mazda Leasing**

Lassen Sie sich von Ihrem Mazda Händler beraten. Er wird Ihnen ein sehr gutes Leasing-Angebot unterbreiten.

### **3 Jahre Neuwagen-Garantie**

Die Mazda Neuwagen-Garantie gilt für 3 Jahre bzw. bis zu 100 000 Kilometern. Typische Verschleissteile fallen nicht unter diese Garantie.

### **12 Jahre Rostgarantie**

Die Garantie gegen Durchrostung wird für 12 Jahre gewährt. Ihr Mazda Vertragshändler oder Ihre Mazda Vertragswerkstatt führt einmal jährlich eine kostenlose Sichtprüfung am Fahrzeug durch.

### **3 Jahre Lackgarantie**

Mazda gewährt 3 Jahre Garantie auf den Lack, unabhängig von der Laufleistung. Treten während dieser Zeit Mängel am Lack auf, werden sie von einem Mazda Vertragshändler oder einer Mazda Vertragswerkstatt behoben, vorausgesetzt, die Mängel sind vom Hersteller zu vertreten.

### **Mazda Serviceversprechen**

Mehr Service, mehr Wert, mehr Leidenschaft. Kann jemand Ihren Mazda so lieben wie Sie selbst? Wir können es. Wir tun alles, um Ihnen den bestmöglichen Service für Ihren Mazda anzubieten. Das ist der Grund, warum unsere Techniker speziell ausgebildet werden, warum wir nur qualitativ hochwertige Teile einsetzen und warum wir auf jedes verwendete Teil Garantien gewähren. Das Ergebnis: höhere Zuverlässigkeit, mehr Sicherheit, maximaler Wiederverkaufswert – und Fahrspass pur.

### **3 Jahre Mazda Europe Service**

Sorgenfreies Reisen dank Mazda Assistance, die schnell, zuverlässig und kompetent eingreift, wenn Ihr Mazda eine Panne hat, gestohlen wird oder in einen Unfall verwickelt ist.

### **Mazda Digital Service Record**

Der Digitale Service-Nachweis (DSR) von Mazda bietet erhöhte Sicherheit gegen gefälschte Servicedokumente und Manipulationen am Tachometer und erleichtert die Aktualisierung der Servicedokumentation. Das in einer zentralen Datenbank gespeicherte DSR ersetzt das bisherige Wartungsheft and gewährleistet eine sichere, genaue und lückenlose Servicedokumentation für die gesamte Lebensdauer des Fahrzeugs.

### **Original Mazda Teile und Original Mazda Zubehör**

Die einzigen Teile, die mit genauso viel Sorgfalt und Leidenschaft angefertigt werden wie Ihr Mazda selbst. Höchste Fertigungsqualität und speziell konzipiert für perfekte Passform und einwandfreie Funktion bei wettbewerbsfähigen Preisen. Natürlich gewähren wir auf diese Teile 12 Monate Garantie ab dem Tag des Einbaus.



## TECHNISCHE DATEN UND VERSIONEN

### Motoren:

- MZR 2.3 Benziner
- Reihenvierzylindermotor mit 2.261 cm<sup>3</sup>, 16 Ventile, 2 oben liegende Nockenwellen DOHC, vorderseitig montiert, Leistung 191 kW (260 PS) bei 5500 U/min bzw. 380 Nm bei 3000 U/min.
  - CO<sub>2</sub>-Emissionen: 243 g/km (Euro 5).
  - Motorsteuergerät (PCM).
  - Batterie – 55 Ah.
  - Lichtmaschine – 12V-110A.
  - Benzin-Direkteinspritzungstechnologie (DISI).
  - Variables Ansaugsystem.

- 2.2 MZR-CD Diesel
- Reihenvierzylindermotor mit 2.184 cm<sup>3</sup>, 16 Ventile, 2 oben liegende Nockenwellen DOHC, vorderseitig montiert, Leistung 127 kW (173 PS) bei 3500 U/min bzw. 400 Nm bei 2000 U/min.
  - CO<sub>2</sub>-Emissionen: 199 g/km (Euro 5).
  - Motorsteuergerät (PCM).
  - Batterie – 80 Ah.
  - Lichtmaschine – 12V-100A.
  - Dieselpartikelfilter.

### Allradsystem mit Kontrollkupplung zur Drehmomentübertragung:

- Indem das verfügbare Vierradantriebssystem den Geschwindigkeitsunterschied zwischen Vorder- und Hinterachse überwacht, erkennt es automatisch, wenn die Vorderräder beginnen, die Haftung zu verlieren. Das System überträgt dann kontinuierlich bis zu 50% der Antriebskraft auf die Hinterachse und gewährleistet somit eine optimale Traktion.

### Getriebe:

- 6-Gang-Schaltgetriebe.

Modelle	2.3 MZR DISI Turbo	2.2 MZR-CD Diesel
5-Türen:	Confort	–
	Exclusive	–
	Sport	–

■ = Lieferbar.

### Motoren

	2.3 MZR DISI Turbo	2.2 MZR-CD Diesel
Hubraum (cm <sup>3</sup> )	2261	2184
Bohrung x Hub (mm)	87,5 x 94,0	86,0 x 94,0
Ventile pro Zylinder	4	4
Maximale Leistung [kW (PS) / U/min]	191 (260) / 5500	127 (173) / 3500
Maximales Drehmoment (Nm / U/min)	380 / 3000	400 / 2000
Verdichtung	9,5:1	16,3:1

### Karosserie:

- Starre, verwindungsfreie Ganzstahlkarosserie mit deformierbaren Knautschzonen im Front- und Heckbereich, stabile Sicherheitszelle für die Fahrzeuginsassen mit Seitenaufprallschutz in den Türen.
- Modernes Mazda-System der Schock-Absorption und – Verteilung, gewährleistet bei einem Unfall optimale Sicherheit im kritischen Innenraum.
- Airbag-Rückhaltesystem (SRS), bestehend aus zentralem Steuergerät und Aufprallsensoren, Gurtstraffern, Gurtkraftbegrenzern und Airbag-System.

### Chassis und Fahrwerk:

- Vorne: Einzelradaufhängung mit MacPherson-Federbeinen und 6-Punkt-Gummilagern.
- Hinten: Multi-Link-Aufhängung mit Einrohrstossdämpfern und tief montierten Federn zur Maximierung des Ladevolumens.

### Bremssystem:

- Hydraulisches diagonal unterteiltes Zweikreis-Bremssystem mit Bremskraftverstärker.
- Vierrad-Antiblockiersystem (ABS) mit Elektronischer Bremskraftverteilung (EBD) und Bremsassistent (EBA).
- Vorne: Innenbelüftete Scheibenbremsen (320 mm).
- Hinten: Innenbelüftete Scheibenbremsen (302 mm).

## TECHNISCHE DATEN

### Getriebe

	2.3 MZR DISI Turbo	2.2 MZR-CD Diesel
Typ	6-Gang manuell	6-Gang manuell
Antriebssystem	4WD	4WD
Übersetzungen:	1. Gang	3,818
	2. Gang	2,238
	3. Gang	1,535
	4. Gang	1,171
	5. Gang	1,085
	6. Gang	0,853
	Rückwärtsgang	4,139
Gesamtübersetzung:	1. bis 4. Gang	3,941
	5., 6. und Rückwärtsgang	3,350
		4,187
		3,526

### Lenkung

Lenkgetriebe	Hydraulisch	Elektrohydraulisch
Minimaler Wendekreisradius (von Wand zu Wand) (m)	6,1	6,1

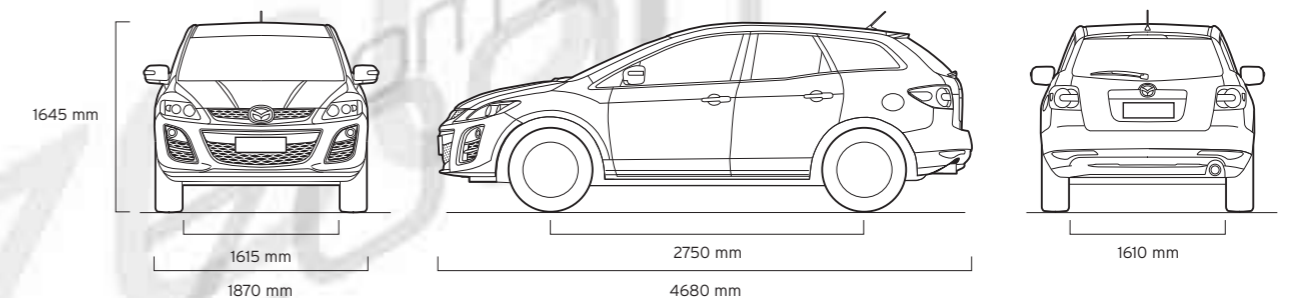
### Fahrleistungen und Verbrauch

Beschleunigung 0-100 km/h (s)	8,2	11,3
Höchstgeschwindigkeit (km/h)	211	200
Normverbrauch <sup>9)</sup> (l/100 km):	Städtisch	14,0
	Ausserstädtisch	8,4
	Gesamt	10,4
CO <sub>2</sub> -Emissionen <sup>9)</sup> (g/km):	(204 g/km: Durchschnitt aller Neuwagenmodelle in der Schweiz)	243
Energieeffizienz-Kategorie	F	C
Emissionsklasse (EWG)	Euro 5	Euro 5
Treibstoff	Bleifrei 98	Diesel
Tankinhalt (Liter)	69	69

### Dimensionen und Gewichte

Gesamtlänge / Gesamtbreite / Gesamthöhe (mm)	4700 / 1870 / 1645	4700 / 1870 / 1645
Bodenfreiheit zwischen den Achsen (mm) – Leerzustand	208	208
Spur vorne / hinten (mm)	1615 / 1610	1615 / 1610
Radstand (mm)	2750	2750
Kopf- / Bein- / Schulterfreiheit vorne (mm)	1009 <sup>2)</sup> / 1059 / 1472	1009 <sup>2)</sup> / 1059 / 1472
Kopf- / Bein- / Schulterfreiheit hinten (mm)	998 <sup>3)</sup> / 925 / 1417	998 <sup>3)</sup> / 925 / 1417
Ladevolumen, gemäss VDA (l):	mit 5 Sitzen	455
	mit 2 Sitzen	774
Innenbelüftete Scheibenbremsen vorne, Durchmesser (mm)	320	320
Innenbelüftete Scheibenbremsen hinten, Durchmesser (mm)	302	302
Leergewicht (kg) inkl. Fahrer (75 kg) (92/21/EWG)	1815-1854	1875-1940
Zulässiges Gesamtgewicht (kg)	2301	2430
Anhängelast (kg):	Gebremst (Gefälle 12 %)	1450
Maximale Dachlast (kg)	100	100

<sup>9)</sup> Normverbrauch und CO<sub>2</sub>-Emissionen gemäss Richtlinie 80/1268/EWG. <sup>2)</sup> Kopffreiheit vorne mit optionalem Schiebedach: 970 mm. <sup>3)</sup> Kopffreiheit hinten mit optionalem Schiebedach: 980 mm.



## AUSSTATTUNG

Sicherheitsausstattung		Confort	Exclusive	Sport
Dank des Mazda-Systems der Schock-Absorption und -Verteilung in Kombination mit der Dreifach-H-Struktur der Karosserie sind die Insassen wirkungsvoll gegen Aufprallkräfte geschützt		●	●	●
Airbag-Rückhaltesystem (SRS) – Zentrales Steuergerät mit Aufprallsensoren, Gurtstraffer vorne, Gurtkraftbegrenzer und Airbag-System		●	●	●
Vierrad-Antiblockiersystem (4W-ABS) mit elektronischer Bremskraftverteilung (EBD) und Bremsassistent (EBA)		●	●	●
Dynamische Stabilitätskontrolle (DSC) mit Traktionskontrolle (TCS)		●	●	●
Spurwechsel-Assistent RVM (Rear Vehicle Monitoring)		–	–	□
Signalisierung eines Notstopps (ESS): Automatische Aktivierung des Warnblinklichts bei Notbremsungen		●	●	●
Vierradantriebe 4WD mit aktiver Drehmomentverteilung		●	●	●
Zwei Frontairbags		●	●	●
Seitenairbags vorne		●	●	●
Vorhangairbags für vorne und hinten		●	●	●
System zur Deaktivierung des Beifahrer-Airbags		○A	○A	○A
Gurtwarnleuchten (Fahrer- und Beifahrersitz), akustisches Warnsignal		●	●	●
Sicherheitsgurte: Vorne, zwei Dreipunkt-Sicherheitsgurte (ELR) mit Gurtstraffern		●	●	●
Hinten, drei Dreipunkt-Sicherheitsgurte (ELR)		●	●	●
ISOFIX-Kindersitzbefestigungen; an den äusseren Rücksitzen		●	●	●
Baby- und Kindersitze: Baby Safe Plus (bis 13 kg)		○A	○A	○A
ISOFIX Duo Plus (9-18 kg)		○A	○A	○A
Lord Plus (9-18 kg)		○A	○A	○A
Kid Plus (15-36 kg)		○A	○A	○A
Kindersitz-Kissen für ISOFIX Duo Plus		○A	○A	○A
Kindersitz-Kissen für Lord Plus		○A	○A	○A
Wegfahrsperrung		●	●	●
Alarmanlage		–	●	●

### Aussenausstattung

Aussenausstattung		Confort	Exclusive	Sport
Reifen und Felgen: 235/60 R18 mit 7.5JJ 18-Zoll-Leichtmetallfelgen im 5x2-Speichendesign		●	●	–
235/55 R19 mit 7.5JJ 19-Zoll-Leichtmetallfelgen im 5x2-Speichendesign		–	–	●
8.0JJ 19-Zoll-Leichtmetallfelgen im 5x3-Speichendesign		○A	○A	○A
Abschliessbare Radmuttern		○A	○A	○A
Provisorisches Reserverad		●	●	●
Schneeketten		○A	○A	○A
Metallic- / Mica-Lackierung		○	○	○
Stossfänger, vorne und hinten: Karosseriefarbe		●	●	●
Schutzfolie für hinteren Stossfänger		○A	○A	○A
Stossfänger-Schutzblende hinten in Edelstahl, mit CX-7 Logo		○A	○A	○A
Stossfängerschutz für Anhängervorrichtung		○A	○A	○A
Unterer Kühlergrill: Chrom-Finish		–	–	●
Untere Türschweller: Chrom-Finish		–	–	●
Unterbodenschutz: Vorne		○A	○A	○A
Hinten		○A	○A	○A
Heckdachspoiler: Karosseriefarbe		●	●	–
Karosseriefarbe, grosses Modell		–	–	●
Türgriffe: Karosseriefarbe		●	●	–
Chrom-Finish		–	–	●
Heckklappengriff: Karosseriefarbe		●	●	–
Karosseriefarbe mit Chrom-Finish-Einfassung		–	–	●
Auspuffblende: Einzelauspuffrohr (2.2 MZR-CD Diesel)		●	●	●
Doppelauspuffrohr (2.3 MZR DISI Turbo)		–	–	●
Kotschutzfänger: Vorne		○A	○A	○A
Chromleisten vorne		○A	○A	○A
Zubehörteil hinten		○A	○A	○A
Dunkel getönte Scheiben hinten		○A	●	●
Scheibenwischer: Vorne, einstellbare Geschwindigkeit mit Intervallschaltung und Wisch-Wasch-Funktion		●	–	–
Vorne, Automatikfunktion mit Regensensor (in Verbindung mit Lichtsensor)		–	●	●
Hinten, einstellbare Geschwindigkeit mit Intervallschaltung		●	●	●

● = Serienmässige Ausstattung; ○ = Optional; ○A = Optionales Zubehör gegen Aufpreis; □ = Option gegen Aufpreis.

## AUSSTATTUNG

Aussenausstattung		Confort	Exclusive	Sport
Scheinwerfer: Halogen, mit manuell höhenverstellbaren Scheinwerfern		●	●	–
Xenon, mit automatisch höhenverstellbaren Scheinwerfern und Scheinwerferwaschanlage		–	–	●
Tagfahrlichter		○A	○A	○A
Lichtsensor (in Verbindung mit Regensensor)		–	●	●
Nebelscheinwerfer		–	–	●
Nebelscheinwerfer-Kit		○A	○A	●
Hecknebeleuchte		●	●	●
3. Bremsleuchte hinten		●	●	●
Einparkhilfe mit Parksensoren: Hinten		○A	○A	○A
Vorne		○A	○A	○A
Vorne und hinten		○A	○A	○A
Rückfahrkamera		–	●	●
Aussenspiegel: Elektrisch verstell- und beheizbar, Karosseriefarbe, integrierte Seitenblinker, Weitwinkelspiegel auf Fahrerseite		●	●	●
Elektrisch einklappbar (in Verbindung mit Toter-Winkel-Warnsystem RVM)		–	–	□
Glas-Schiebedach: Elektrisch		–	–	□
Dachgepäckträger: Dachgepäckträger, Basis		○A	○A	○A
Ski- / Snowboardhalter		○A	○A	○A
Veloträger		○A	○A	○A
Dachbox, klein		○A	○A	○A
Dachbox, gross		○A	○A	○A
Anhängervorrichtung: Abnehmbar		○A	○A	○A
Veloträger für Anhängervorrichtung		○A	○A	○A
Elektrosatz für Abschleppvorrichtung (erhältlich in 7- und 13-Pin)		○A	○A	○A

### Komfort

Komfort		Confort	Exclusive	Sport
Zentralverriegelung mit Fernbedienung, Klappschlüssel		●	●	–
Zentralverriegelung mit Fernbedienung, Smart Card		–	–	●
Servolenkung: Elektrohydraulisch (2.2 MZR-CD Diesel)		●	●	●
Hydraulisch (2.3 MZR DISI Turbo)		–	–	●
Geschwindigkeitsautomatik: Lenkradbedienung		–	●	●
Elektrische Fensterheber: Vorne und hinten, mit One-Touch-Down-Funktion, Timer-funktion		●	●	●
Klimaanlage: Automatisch		●	●	●
Fussmatten vorn / hinten: Gummiteppich mit CX-7 Logo		○A	○A	○A
Teppichsatz Premium, schwarz, mit CX-7 Logo		○A	○A	○A
Sonnenblenden: Fahrerseite: Spiegel mit Abdeckung, Beleuchtung und Tickethalter		●	●	●
Beifahrerseite: Spiegel mit Abdeckung und Beleuchtung		●	●	●

### Innenausstattung

Innenausstattung		Confort	Exclusive	Sport
Sitze mit integrierten Kopfstützen: Fahrersitz, neigbar und höhenverstellbar		●	●	–
Fahrer- und Beifahrersitz, in Höhe und Neigung elektrisch verstellbar		–	–	●
Fahrersitz mit Memory-Funktion		–	–	●
Fahrersitz mit regulierbarer Kreuzstütze		–	●	●
Fahrer- und Beifahrersitz, Neigung und Tiefe elektrisch verstellbar		–	–	●
Beheizbare Vordersitze		–	●	●
Lederbezüge		–	–	●
Rücksitze: Abklappbar 60:40		●	●	●
Mittelarmlehne mit zwei Getränkehaltern		●	●	●
Lenkrad: Lederbezug		●	●	●
Neigung und Höhe verstellbar		●	●	●
Schaltknäuf: Lederschaltknäuf mit silbernen Einfassungen		●	●	●
Türgriffe innen		–	–	●
Einfassung der Mittelkonsole: Finish in Dunkelgrau		●	●	–
Finish in Piano-Schwarz		–	–	●
Einstiegsblenden: Standard-Einstiegsblenden vorne und hinten		●	●	●
Aus rostfreiem Stahl, mit CX-7 Logo, vorne und hinten		○A	○A	○A
Aus rostfreiem Stahl, beleuchtet, mit CX-7 Logo, hinten und vorne		○A	○A	○A

● = Serienmässige Ausstattung; ○ = Optional; ○A = Optionales Zubehör gegen Aufpreis; □ = Option gegen Aufpreis.

**Innenausstattung**

Handbremsgriff:	in Leder	●	●	●
Haltegriffe:	Beifahrerseite und zwei mit Kleiderhaken hinten	●	●	●
Audiosystem:	AM/FM-Radiomodul / Einzel-CD / MP3, vier Lautsprecher	●	-	-
	AM/FM-Radiomodul / 6-CD-Wechsler / MP3, vier Lautsprecher	-	●	-
	iPod-Anschluss	○A	○A	○A
	6-CD-Wechsler	○A	●	●
	AM/FM-Radiomodul und Premium Bose® Centerpoint® Surround-Sound-System (inkl. 9 Lautsprechern mit ca. 240 Watt Leistung, Centerpoint® Surround-Sound-System mit 5-Kanal-Digital-Imaging) und 6-CD-Wechsler	-	-	●
	Audiobedienung am Lenkrad	●	●	●
Navigationssystem:	AUX-Anschluss und Stromausgang (in der Mittelkonsole)	●	●	●
	mit 4,2-Zoll-Farbdisplay	-	□	□
Mobiltelefonkonsole:	Mobile Navigationssysteme	○A	○A	○A
	Freisprechanlage, mit Voice Control und Bluetooth®	○A	○A	○A
Bluetooth® Freisprechanlage und Voice Control System	Freisprechanlage mit Display, Voice Control und Bluetooth®	○A	○A	○A
	Freisprechanlage mit Display, Voice Control und Bluetooth®	○A	○A	○A
Instrumente:	Multi Information Display (MID) einschliesslich Bordcomputer, digitalem Tachometer, digitaler Kraftstoffuhr, Anzeige von Kühlmittelstand und Aussentemperatur	-	●	●
	Reifendruckkontrollsystem	●	●	●
	Instrumente im "Black-Out"-Finish	●	●	●
Digitaluhr		●	●	●
Steckdose		●	●	●
Dimmergesteuerte Armaturenbrettbeleuchtung		●	●	●
Scheinwerfer-Abschaltwarnung (akustisches Signal)		●	●	●
Mittelkonsole vorne mit Staufach		●	●	●
Zusätzliche Stauräume:	Handschuhfach	●	●	●
	Sitzlehentasche (Beifahrerseite)	●	●	●
	Türfächer (nur Vordertüren)	●	●	●
Innenbeleuchtung, mit Spotlicht		●	●	●
Gepäckraum:	Beleuchtung	●	●	●
	Staufach	●	●	●
	Gepäckraumabdeckung	●	●	●
	Kofferraumwanne	○A	○A	○A
	Kofferraummatte mit Heckstossfängerschutz	○A	○A	○A
	Kofferraumnetz	○A	○A	○A
	Staufachsystem für Kofferraum	○A	○A	○A
	Hundegitter	○A	○A	○A
Innenspiegel:	Tag- / Nachtfunktion	●	-	-
	Tag- / Nachtfunktion, mit automatischer Abblendfunktion	-	●	●
Heizkanäle hinten		●	●	●
Pollenfilter		●	●	●
Erste-Hilfe-Kit		○A	○A	○A

**Optionenpaket**

Pack:	Navigationssystem mit 4,2-Zoll TFT MID Farbdisplay, Toter-Winkel-Warnsystem RVM (Rear Vehicle Monitoring) und elektrisch einklappbare Aussenspiegel	-	-	□
-------	---	---	---	---

● = Serienmässige Ausstattung; ○ = Optional; ○A = Optionales Zubehör gegen Aufpreis; □ = Option gegen Aufpreis.  
 Bose® und das Bose Logo sind eingetragene Warenzeichen der Bose Corporation in den USA und anderen Ländern. Abgedruckt mit Genehmigung. Die Marke Bluetooth® und die dazugehörigen Logos sind Eigentum der Bluetooth SIG, Inc., und jegliche Verwendung dieser Marken durch die Mazda Motor Company erfolgt unter Lizenz. Sonstige Marken und Handelsnamen sind Eigentum ihrer jeweiligen Inhaber.

Modell	Confort	Exclusive	Sport	
Sitzbezüge	Stoff, schwarz	Stoff, schwarz	Leder, schwarz	Leder, sandbeige
Innenfarben	Schwarz	Schwarz	Schwarz	Sand

**Karosseriefarben**

Brilliant Black (A3F)	■	■	■	■
-----------------------	---	---	---	---

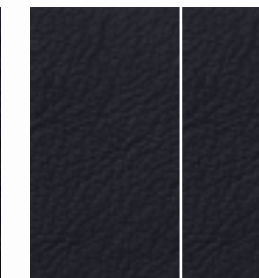
**Karosseriefarben Mica und Metallic**

Aluminium Metallic (38P)	■	■	■	■
Copper Red Mica (32V)	■	■	■	■
Crystal White Pearl Mica (34K)	■	■	■	■
Galaxy Grey Mica (32S)	■	■	■	■
Sparkling Black Mica (35N)	■	■	■	■
Stormy Blue Mica (35J)	■	■	■	■

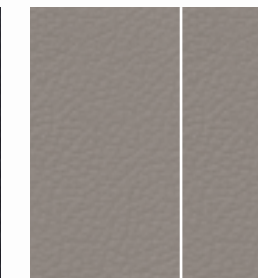
■ = Lieferbar.



Stoff, schwarz (Confort / Exclusive)



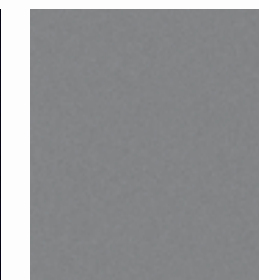
Leder, schwarz (Sport)



Leder, sandbeige Sport



Brilliant Black (A3F)



Aluminium Metallic (38P)



Copper Red Mica (32V)



Crystal White Pearl Mica (34K)



Galaxy Grey Mica (32S)



Sparkling Black Mica (35N)



Stormy Blue Mica (35J)



Die abgebildeten Modelle können im Vergleich zu den in der Schweiz verkauften Fahrzeugen gewisse Unterschiede aufweisen. Die technischen Angaben dienen lediglich als Richtwert. Die aufgeführte Ausstattung kann zum serienmässigen Lieferumfang gehören, als Option erhältlich oder bei gewissen Versionen nicht lieferbar sein. Weitere Informationen erteilt Ihnen Ihr Mazda Vertreter oder besuchen Sie uns auf [www.mazda.ch](http://www.mazda.ch).

Bose®, das Bose Logo, Richbass®, Nd® und AudioPilot® sind in den USA und anderen Ländern eingetragene Warenzeichen der Bose Corporation. Abgedruckt mit Genehmigung.

Die Marke Bluetooth® und die dazugehörigen Logos sind Eigentum der Bluetooth SIG, Inc., und jegliche Verwendung dieser Marken durch die Mazda Motor Company erfolgt unter Lizenz. Sonstige Marken und Handelsnamen sind Eigentum ihrer jeweiligen Inhaber.

August 2009.

BJN 305848/CHE de/V3

10800

**Internet: [www.mazda.ch](http://www.mazda.ch)**



**Mixed Sources**  
Product group from well-managed  
forests and other controlled sources

Cert no. S-GS-COC-003477  
[www.fsc.org](http://www.fsc.org)  
© 1996 Forest Stewardship Council